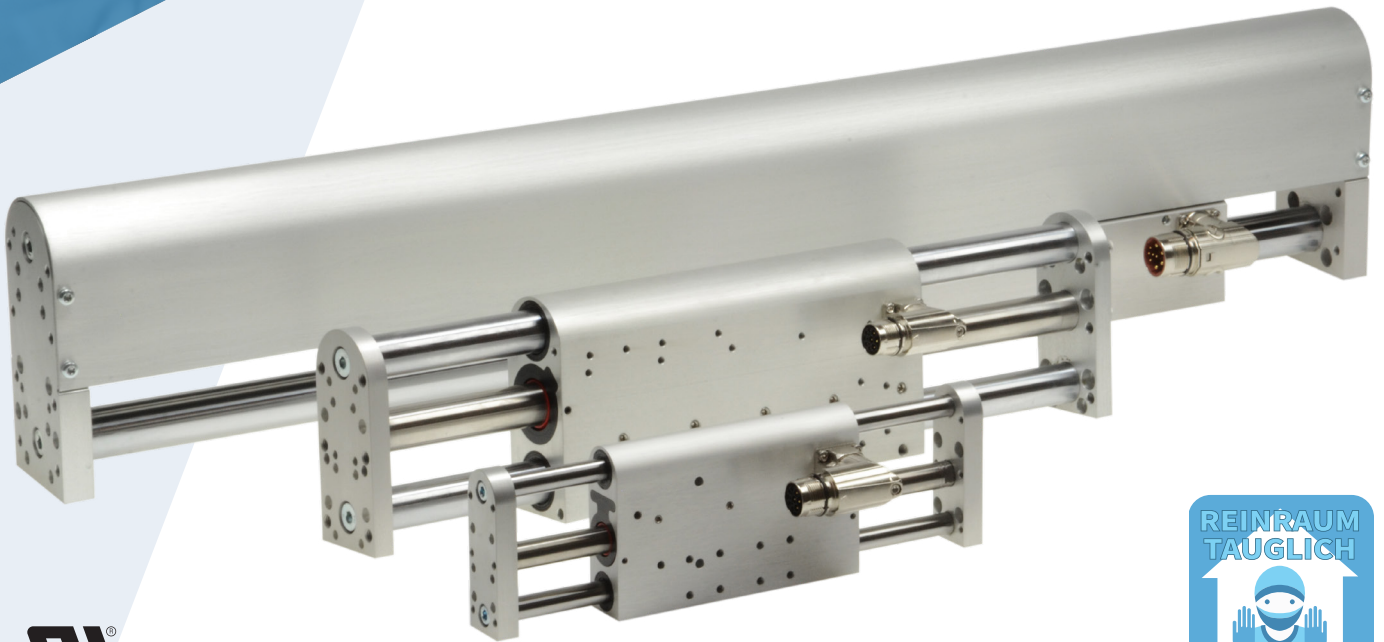
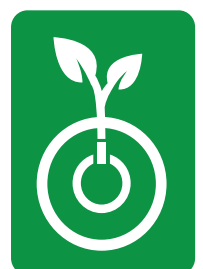


# LinMot® DM01 Linearmodule mit optionalem Kraftsensor

**LinMot®**



**c** **RL** **US**



## Hochpräzise DM01 Linearmodule von LinMot®

Für Ihre anspruchsvollen Anwendungen hat LinMot die passende Produktauswahl griffbereit.  
Die DM01 Linearmodule von LinMot sind hochdynamisch, langlebig und lassen sich einfach reinigen.

DM01 Linearmodule stechen durch ihre hohe Steifigkeit, ihre guten Laufeigenschaften, die geringe Reibung

sowie einfache Reinigung hervor. Mit Hübten bis 570 mm und Kräften bis fast 600 N können die Module vielseitig

eingesetzt werden. Der Stator ist gut vor Verschmutzungen geschützt und nahezu wartungsfrei.



DM01-23

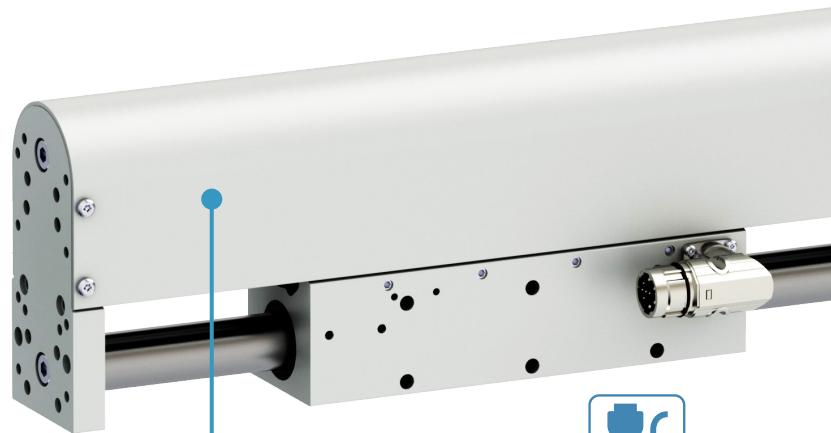


DM01-37



DM01-48

- ✓ Extreme Stabilität gewährleistet
- ✓ Mit Reinraumzulassung bis ISO4 erhältlich
- ✓ Beidseitige Montage der Lastmasse möglich
- ✓ Lebensmittelverträgliche Schmierstoffe
- ✓ Hohe Qualität und Präzision
- ✓ Höchste Dynamik bei hoher Positionsgenauigkeit

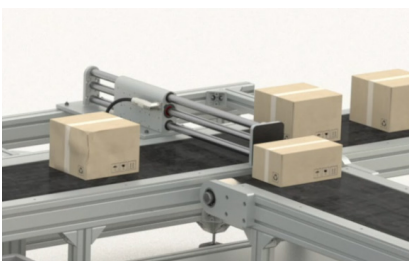


DM01-Modul

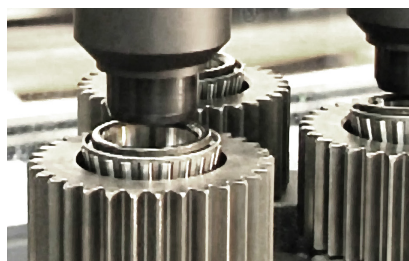


### TYPISCHE ANWENDUNGSBEREICHE

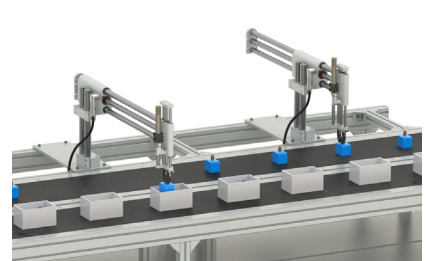
#### Ausleiten



#### Fügen / Pressen



#### Pick, (Rotate) & Place



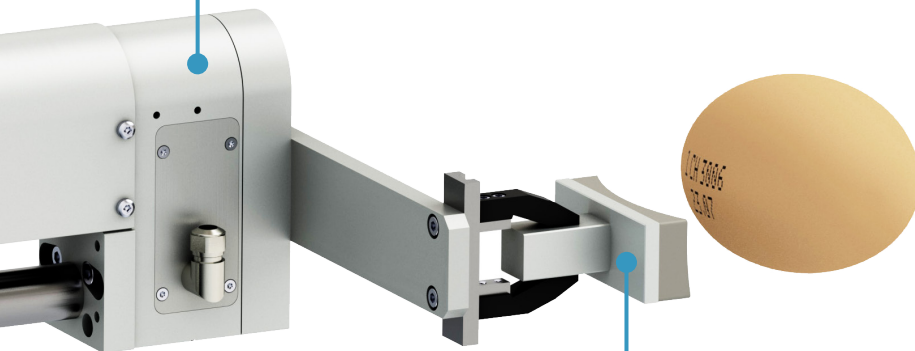
Optional mit Lastausgleich  
(MagSpring) erhältlich



### Optional montierbarer Kraftsensor

Die optionalen Kraftsensoren überzeugen durch ihre einfache Integrierbarkeit und ermöglichen die einfache Realisierung von hochgenauen, kraftgeregelten Assemblier- und Prüfanwendungen (Industrie 4.0).

- ✓ Höchste Messgenauigkeit trotz Montage von Greifer / Tools direkt am Sensor (Seite Krafteinleitung)
- ✓ Unempfindlich gegenüber seitlicher Belastung bzw. seitlichen Kippmomenten
- ✓ Hohe Resistenz gegenüber nicht zentrischer Krafteinleitung
- ✓ Kalibrierter Sensor mit 1% Genauigkeit
- ✓ Grosser Messbereich von  $\pm 500\text{N}$



Beispielanwendung für sensible, exzentrische Kraftmessung mit Hebelarm, Greifer und Stempel

Produktvideo zum  
Kraftsensor F05



## TYPISCHE BRANCHEN

### Handling & Montage



### Laborautomation



### Automobil





# ALLES FÜR LINEARE BEWEGUNG AUS EINER HAND

**NTI AG - LinMot & MagSpring**  
Bodenaeckerstrasse 2  
CH-8957 Spreitenbach  
Schweiz

☎ +41 56 419 91 91

✉ [office@linmot.com](mailto:office@linmot.com)

🏠 [www.linmot.com](http://www.linmot.com)

**LinMot USA Inc.**  
N1922 State Road 120, Unit 1  
Lake Geneva, WI 53147  
USA

☎ 262.743.2555

✉ [usasales@linmot.com](mailto:usasales@linmot.com)

🏠 [www.linmot-usa.com](http://www.linmot-usa.com)

***LinMot***<sup>®</sup>